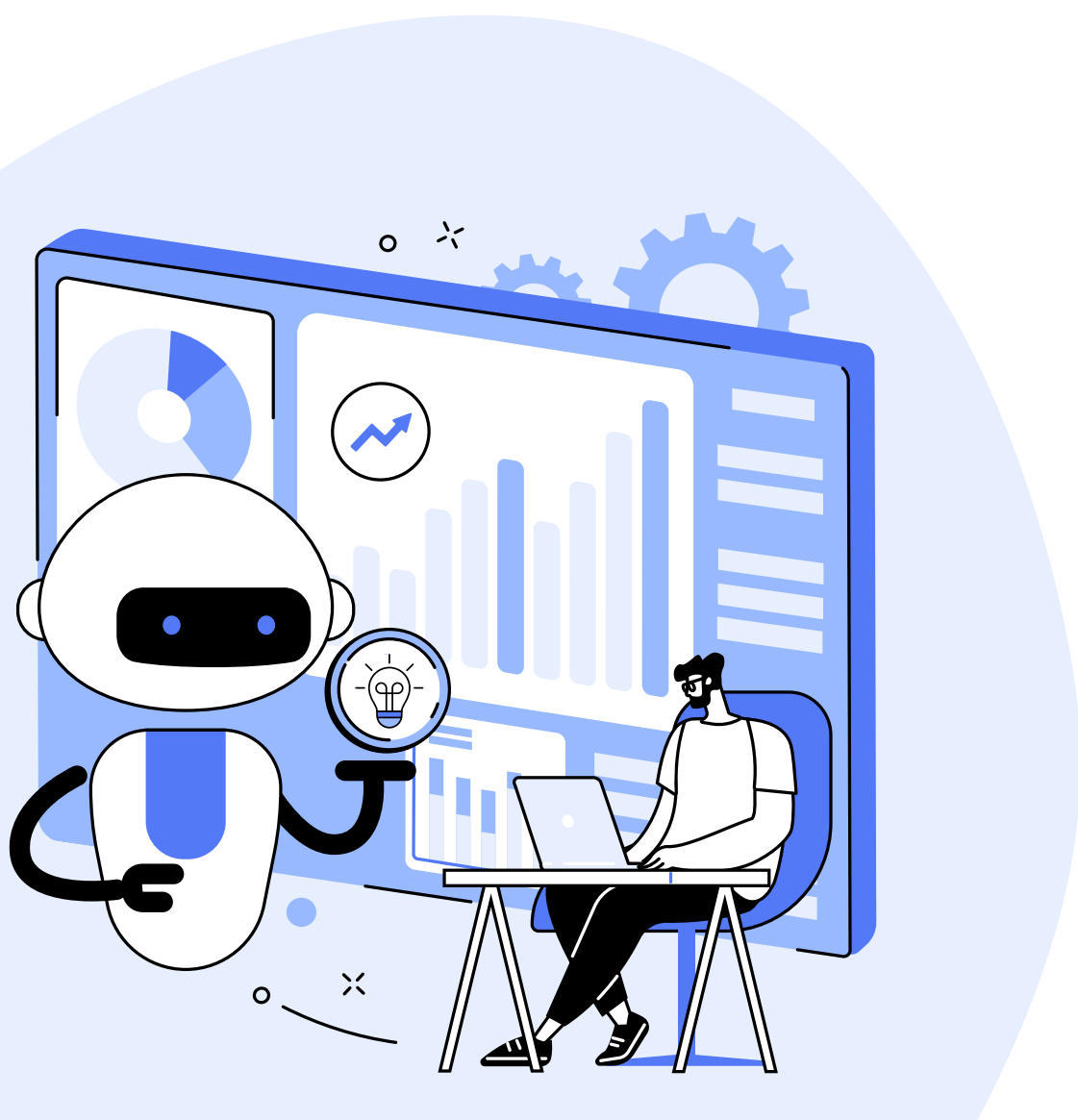


LIVRET DE COACHING

L'IA pour le marketing et la communication

L'IA devient un allié incontournable pour communiquer mieux et moins cher. Avec ce coaching, nous vous aidons à booster votre notoriété avec l'IA.



Sommaire



À propos de Yes We Prompt	03
Publics et prérequis	04
Objectifs pédagogiques	05
Programme	06
Modalités pédagogiques	07
Modalités d'évaluation	08
Conditions de déroulement et accessibilité handicap	09
Foire aux questions	10

→ ANNEXE 1 : RÈGLEMENT INTÉRIEUR

→ ANNEXE 2 : ENGAGEMENT QUALITÉ

→ ANNEXE 3 : FEUILLE D'ÉMARGEMENT

→ ANNEXE 4 : ATTESTATION DE FIN DE FORMATION



Yes We Prompt, l'agence IA des PME

Yes We Prompt – Agence IA des PME est un organisme de formation indépendant, spécialisé dans l'accompagnement des petites et moyennes entreprises à l'usage efficace de l'intelligence artificielle dans leur quotidien professionnel.

Notre mission : rendre l'IA accessible, utile et performante pour les PME. Nous croyons que la technologie ne vaut rien sans méthode. Nos formations visent à donner aux professionnels des compétences immédiatement utiles, en mettant leurs enjeux métiers et la pratique des outils au centre de l'apprentissage.



↓ Informations légales

- **Statut de l'entreprise** : EI
- **Numéro de SIRET** : 93907598200016
- **Numéro de déclaration** : Déclaration d'activité enregistrée sous le numéro 53351257735 auprès du préfet de région Bretagne. Cet enregistrement ne vaut pas agrément de l'état.

↓ Coordonnées

- **Formateur référent** : Gaétan Roisnel
- **Email** : contact@yes-we-prompt.fr
- **Téléphone** : 07 63 08 03 25
- **Site web** : www.yes-we-prompt.fr



Publics et prérequis

Ce coaching individuel **L'IA pour le marketing et la communication** vise à accompagner les professionnels du marketing et de la communication dans l'intégration concrète de l'IA générative dans leur quotidien. L'objectif est de les aider à utiliser plus efficacement les outils IA adaptés pour créer du contenu, optimiser les campagnes, automatiser les tâches répétitives et mettre en place de nouveaux leviers de performance.



Ce coaching s'adresse en particulier :

- Aux salariés ou indépendants exerçant en communication, marketing, création de contenus, community management ou gestion de campagnes
- Aux responsables marketing souhaitant intégrer l'IA générative dans leurs process pour gagner en efficacité et performance
- Plus largement, à tout professionnel cherchant à optimiser ses actions de communication ou marketing avec les outils d'intelligence artificielle générative



Prérequis pour ce programme de coaching :

Ce coaching est accessible à toute personne ayant déjà utilisé ChatGPT ou un outil similaire, même de manière sporadique. Il est recommandé que le participant puisse :

- **Avoir déjà interagi avec un outil IA (type ChatGPT, Gemini, Copilot...)**
- **Détenir un compte ChatGPT Plus ou ChatGPT Team opérationnel**
- **Pouvoir accéder à une connexion internet stable durant les sessions**
- **Disposer d'une adresse email professionnelle active**



Objectifs pédagogiques

Ce coaching individuel a pour objectif d'aider les professionnels du marketing et de la communication à intégrer l'IA générative de manière concrète et adaptée dans leurs pratiques, pour produire plus efficacement, automatiser et gagner en impact.



Intégrer l'IA dans sa stratégie marketing

- Comprendre les enjeux du marketing 4.0 et de l'IA générative
- Identifier les outils IA les plus adaptés à ses objectifs (acquisition, contenus, SEO, réseaux sociaux, automatisation, etc.)
- Structurer une stratégie marketing 360° enrichie par l'IA



Produire du contenu performant avec l'IA

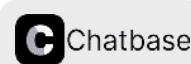
- Générer des contenus textuels et visuels adaptés aux différents canaux
- Exploiter les prompts et outils spécifiques à la création marketing (SEO, réseaux sociaux, emailing...)
- Créer un planning éditorial par IA, cohérent et pérenne sur 12 mois



Personnaliser l'IA pour un marketing plus efficace

- Créer un Custom GPT dédié à son activité marketing grâce au GPT Builder
- Définir un prompt de paramétrage adapté au marketing et intégrer ses propres données marketing comme dataset d'entraînement

PRINCIPAUX OUTILS PRATIQUÉS



Programme



DURÉE : 1 MOIS AVEC 3 SESSIONS DE 1H ET 3 LIVRABLES

→ Session 1 : Marketing 4.0 et stratégie augmentée par IA

- Intégrer l'IA dans sa stratégie marketing globale
- Identifier les bons outils IA pour chaque canal (SEO, réseaux, emailing...)
- S'initier aux prompts spécifiques au marketing et à la communication



Livable : Plan marketing 360°

Le participant conçoit une stratégie marketing complète intégrant des leviers IA adaptés à ses objectifs, à ses canaux et à son positionnement.

→ Session 2 : SEO, réseaux sociaux et contenus avec l'IA

- Créer des articles SEO optimisés avec une rédaction IA plus fluide et humanisée
- Générer des publications réseaux efficaces et engageantes avec des prompts ciblés
- Créer des visuels marketing via l'IA générative (images, vidéos, formats adaptés)



Livable : Planning éditorial SEO & social media

Le participant réalise un calendrier éditorial complet, intégrant les contenus SEO et réseaux sociaux optimisés avec l'IA, sur 12 mois.

→ Session 3 : GPT Builder et automatisation des contenus

- Prise en main du GPT Builder (version ChatGPT Plus ou Team obligatoire)
- Création d'un Custom GPT pour automatiser la production de contenus
- Intégration des jeux de données et paramétrage comportemental



Livable : GPT Builder marketing personnalisé

Le participant crée un agent IA sur mesure, capable de rédiger des contenus SEO ou marketing selon son style et ses objectifs marketing.

Modalités pédagogiques

Le coaching repose sur une pédagogie individualisée, active et orientée résultats. Chaque session vise l'appropriation concrète des outils d'IA générative à travers des démonstrations ciblées, des exercices contextualisés et des échanges personnalisés autour des problématiques du participant.

Un espace collaboratif en ligne est mis à disposition pendant le programme et disponible 12 mois après le coaching. Il permet d'accéder aux supports, aux outils vus pendant les sessions, ainsi qu'aux livrables produits au fil du programme.

↳ Méthodes pédagogiques

- **Apports théoriques** : sur les notions et principes essentiels
- **Démonstrations** : outils IA manipulés étape par étape par le formateur
- **Pratique accompagnée** : exercices sur-mesure réalisés pendant les sessions
- **Cas personnalisés** : adaptation des techniques aux contextes du participant
- **Co-construction des livrables** : production guidée pas-à-pas
- **Intersessions** : exercices pour consolider les acquis et préparer la suite

↳ Moyens techniques

- **Sessions distancielles** : coaching assuré en visio avec un formateur expert
- **Connexion internet stable** : nécessaire en présentiel comme à distance
- **Outils IA en version gratuite** : ChatGPT, Ideogram, etc. sans frais.
- **Ordinateur personnel requis** : avec navigateur web à jour
- **Espace collaboratif** : apports mis à jour en temps réel pendant la session
- **Outil de QCM** : évaluation à chaud via un quiz en ligne rapide



Modalités d'évaluation

L'évaluation des acquis s'effectue tout au long du coaching, à travers des exercices appliqués, des échanges individualisés, et la réalisation de livrables entre les sessions.

Elle permet de valider la progression du participant et sa capacité à intégrer les outils et techniques IA dans sa pratique professionnelle.

↳ Évaluation continue

- **Échanges personnalisés en séance avec le formateur**
- **Réalisation de livrables concrets après chaque session**
- **Correction individualisée par le formateur avec retours personnalisés**
- **Ajustements en fonction des objectifs fixés en début de coaching**
- **Suivi de la montée en compétence au fil du programme**

↳ Attestation de fin de coaching

À l'issue du programme, une attestation de fin de coaching est remise à chaque participant ayant suivi l'intégralité des sessions. Elle est accessible depuis l'espace collaboratif sécurisé.

Conditions de déroulement

Le programme de coaching individuel se déroule sur 1 mois, avec 3 sessions individuelles de une heure chacune. Les horaires sont définis à l'avance en accord avec le participant, lors de la planification du parcours.



Le coaching est réalisé entièrement à distance

- **Via une solution de visioconférence sécurisée** : le lien est transmis à l'avance par Yes We Prompt
- **Dans un environnement professionnel calme** : permettant au participant d'être pleinement disponible

Le participant est responsable de :

- L'utilisation d'un ordinateur équipé et à jour, avec accès à un navigateur web
- La disponibilité d'un compte ChatGPT Plus ou Team, requis pour certaines sessions
- Une connexion internet stable depuis son poste de travail
- Une adresse email professionnelle valide pour recevoir les documents et accès



Accessibilité handicap

Les personnes en situation de handicap sont invitées à signaler leurs besoins spécifiques avant le début du programme de coaching. Des solutions d'adaptation peuvent être envisagées au cas par cas.

- **Contact référent handicap** : contact@yes-we-prompt.fr

En cas de réclamation pendant ou après le programme, le participant peut contacter Yes We Prompt par e-mail à l'adresse suivante : contact@yes-we-prompt.fr. Toute demande sera traitée dans un délai de 15 jours ouvrés. En cas de litige non résolu, le tribunal compétent sera celui du siège de Yes We Prompt.



Foire aux questions



Faut-il un niveau technique particulier pour suivre ce coaching ?

Ce coaching de niveau avancé s'adresse aux professionnels ayant déjà utilisé un outil d'IA générative (comme ChatGPT, Copilot, Gemini ou Claude), connaissant les bases du prompt-engineering (rôle, consigne, contexte) et ayant une appétence pour les outils d'IA générative.



Faut-il créer un compte ChatGPT avant la session ?

Oui. Le participant doit disposer d'un compte ChatGPT Plus ou ChatGPT Team, actif avant la première session, pour accéder aux modèles GPT-4 et au GPT Builder utilisés dans le programme.



Est-ce que la formation est enregistrée ?

Non. Les sessions de coaching ne sont pas enregistrées. En revanche, des supports de session peuvent être transmis via l'espace pédagogique dédié.



Que se passe-t-il si je dois m'absenter ?

La présence à chaque session est indispensable pour assurer la cohérence du programme et l'atteinte des objectifs.



Peut-on annuler ou reporter la session ?

Oui, mais uniquement selon les conditions définies dans la convention de formation. En cas d'empêchement, prévenir Yes We Prompt le plus tôt possible pour envisager un report.

